

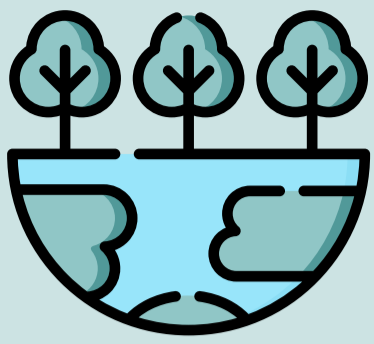
# HELLENDOORN'S KOMPAS

voor ruimtelijke  
initiatieven



## Algemene uitgangspunten

- Er is een beeld van het draagvlak
- Er is over het financiële plaatje nagedacht
- Er is behoefte aan het initiatief
- Het mag niet ten koste gaan van andere initiatieven



Initiatief

# Gezonde & veilige leefomgeving

- Draagt bij aan een (sociaal en fysiek) veilige woon- en leefomgeving
- Zorgt voor een toegankelijke omgeving die uitnodigt tot sporten, spelen en bewegen (groen, speel-, wandel- en fietsmogelijkheden)
- Houdt rekening met voldoende waterbergings- en waterafvoermogelijkheden
- Draagt bij aan het hittebestendiger maken van de omgeving
- Biedt een passende geluidskwaliteit
- Zorgt voor behoud van een goede bodemkwaliteit
- Draagt bij aan de sanering van asbestdaken

## Beleidsdocumenten

- 📄 [Sport- en beweegnota](#)
- 📄 [Geluidsbeleid](#)
- 📄 [Kadernota Publieke gezondheid](#)
- 📄 [Woonvisie](#)
- 📄 [Woonzorgvisie](#)
- 📄 [Mobiliteitsvisie](#)
- 📄 [Fietsvisie](#)
- 📄 [Beleidsplan wegen](#)
- 📄 [Groenbeleid](#)
- 📄 [Extern veiligheidsbeleid](#)
- 📄 [Integraal veiligheidsbeleid](#)
- 📄 [Nota Samen leven met water](#)
- 📄 [Beleid Nieuw buitengebied en Rood voor Rood](#)
  - 📄 [Addendum beleid nieuw buitengebied en rood voor rood](#)
- 📄 [Speelruimtevisie](#)
- 📄 [Nota Bodembeheer](#)
- 📄 [Nota Parkeernormen](#)
- 📄 [Visie Sociaal en maatschappelijk domein](#)
- 📄 [Omgevingsvisie](#)

**Voorbeeld:**  
Bij nieuwe ontwikkelingen wordt de openbare ruimte ingericht met groen, waterbergingsmogelijkheden en wandel- en fietspaden



## Initiatief Wonen

- Voldoet aan de lokale woningbouwbehoefte
- Past binnen het afwegingskader woonzorginitiatieven
- Is gericht op de juiste doelgroepen
- Is levensloopbestendig/ toekomstgericht
- Ligt bij voorkeur binnen de bebouwde kom
- Zorgt voor diversiteit in het aanbod
- Is gericht op een mix van leeftijdsgroepen

### Beleidsdocumenten

- 📄 [Woonvisie](#)
- 📄 [Kadernota Wmo](#)
- 📄 [Woonzorgvisie](#)
- 📄 [Doelgroepenverordening](#)

**Voorbeeld:**  
Op een vrijkomende school-  
locatie wordt een hofje met  
woningen gebouwd waar  
bewoners zo lang mogelijk  
zelfstandig kunnen blijven  
wonen



Initiatief

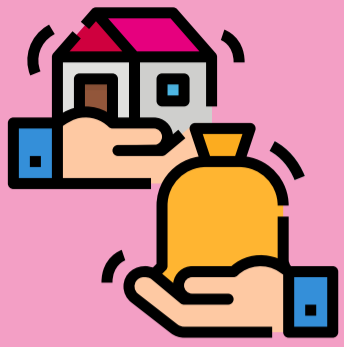
# Welzijn en zorg

- Betreft vernieuwing of toevoeging van het aanbod
- Draagt bij aan de vorming van een inclusieve samenleving
- Nodigt uit tot zo zelfstandig mogelijk kunnen leven
- Stimuleert ontmoeting en activiteiten op een bereikbare locatie
- Versterkt de sociale samenhang
- Voldoet aan het uitgangspunt passende zorg voor iedereen
- Draagt bij aan het beter op weg helpen van kwetsbare jongeren
- Levert een bijdrage aan duurzaam en effectief preventiebeleid
- Draagt bij aan een veelzijdig (sport)aanbod

## Beleidsdocumenten

- 📄 [Kadernota Wmo](#)
- 📄 [Kadernota Jeugd](#)
- 📄 [Kadernota Publieke gezondheid](#)
- 📄 [Woonvisie](#)
- 📄 [Sport- en beweegnota](#)
- 📄 [Woonzorgvisie](#)
- 📄 [Speelruimtevisie](#)
- 📄 [Visie Sociaal en maatschappelijk domein](#)

**Voorbeeld:**  
Bij een voormalig agrarisch  
bedrijf wordt een kinder-  
boerderij gerealiseerd waar  
dagbesteding voor allerlei  
verschillende doelgroepen  
plaatsvindt



Initiatief

# Economie en werkgelegenheid

- Versterkt de lokale economie
- Zorgt voor behoud of groei van de werkgelegenheid
- Versterkt positie winkelcentra: 'compact, kwalitatief en toekomstbestendig'
- Geeft invulling aan maatschappelijk verantwoord / sociaal ondernemerschap
- Benut of versterkt de toeristische kracht van Hellendoorn
- Zorgt voor meer (betaald) werk en participatie in de samenleving
- Draagt bij aan een goed vestigingsklimaat
- Verbetert zichtbaarheid van gemeente Hellendoorn (marketing)
- Stimuleert lokaal ondernemerschap

## Beleidsdocumenten

- 📄 [Masterplan Grotestraat Centrum](#)
- 📄 [Kadernota Participatiewet](#)
- 📄 [Visie Vrijtijdseconomie](#)

**Voorbeeld:**  
Het starten van een restaurant in een leegstaand winkelpand waar mensen met verschillende achtergronden kunnen werken.



Initiatief

# Duurzaamheid

- Draagt bij aan het verduurzamen en duurzaam onderhouden van onze leefomgeving
- Draagt bij aan opgaven voor vergroening, klimaatadaptatie en biodiversiteit
- Draagt bij aan het toekomstbestendig maken en verder verduurzamen van de landbouw
- Draagt bij aan de energie- en warmtetransitie
- Leidt tot CO2 reductie
- Draagt bij aan het behoud van de goede bodemkwaliteit in Hellendoorn
- Speelt in op de gevolgen van klimaatverandering
- Draagt bij aan een afvalloze samenleving
- Is gericht op het verduurzamen van de mobiliteit
- Draagt bij aan de warmte transitie (aardgasloos bouwen)
- Draagt bij aan grootschalige opwekking van duurzame energie

## Beleidsdocumenten

### Duurzaamheidsbeleid/ Energie:

 [Windenergie in Hellendoorn](#)

 [Technische studie windturbines Hellendoorn](#)

 [Beleidskader Zon & Windenergie](#)

 [Stappenplan RES Hellendoorn](#)

 [Transitievizie warmte](#)

 [Nota bodembeheer](#)

 [Mobiliteitsvisie](#)

 [Fietsvisie](#)

 [Grondstoffenbeleidsplan](#)

 [Groenbeleid](#)

 [Samen leven met water](#)

 [Beleid Nieuw buitengebied en Rood voor Rood](#)

 [Addendum beleid nieuw buitengebied en rood voor rood](#)

 [Woonvisie](#)

**Voorbeeld:**  
Plaatsen van  
zonne-carports  
op grote  
parkeerterreinen



Initiatief

# Ruimtelijke kwaliteit

- Zorgt voor een kwaliteitsslag door hergebruik of transformatie
- Heeft aandacht voor (cultureel) erfgoed en cultuurhistorie
- Initiatief biedt een kwalitatieve aanvulling, een meerwaarde voor de omgeving
- Initiatief leidt tot hoge woonkwaliteit, met aandacht voor het klimaat en de natuur
- Voldoet aan de gevraagde beeldkwaliteit en welstandseisen

## Beleidsdocumenten

- 📄 [Woonvisie](#)
- 📄 [Welstandsnota](#)
- 📄 [Beleid Nieuw buitengebied en Rood voor Rood](#)
  - 📄 [Addendum beleid nieuw buitengebied en rood voor rood](#)
- 📄 [Erfgoedverordening](#)

**Voorbeeld:**  
Een oud, monumentaal  
fabriekscomplex wordt  
omgevormd tot een  
woongebied