

# AFVALWIJZER

prikbord bewaarexemplaar

# WAT MAG WAAR IN?



WEL!

**Alle schud- en/of schraaplege verpakkingen en niet-verpakkingen die volledig bestaan uit kunststof, metaal en/of drankkartons die niet groter zijn dan 75 centimeter of 5 liter en niet zwaarder dan 500 gram.**

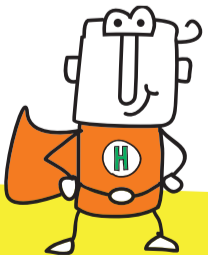
- Alle plastic bakjes, zakjes, flacons, folies, blisterverpakkingen en knijpflessen.
- Alle metalen verpakkingen en blikjes, zoals drankblikjes, siroopflessen, conservenblikken, biërdoppen en aluminium schalen.
- Alle gecombineerde verpakkingen van plastic en aluminium zoals chipszakken, koffieverpakkingen, soepzakjes en doordrukstrips (nieuw!).
- Alle drankkartons: kartonnen pakken voor melk, yoghurt, pastasauzen en vruchtensappen.
- Overige niet-verpakkingen die bestaan uit kunststof, metaal en/of drankkartons mits voldaan aan het formaat (nieuw!).

NIET!

- Verpakkingen met gevaarsymbolen (chemisch, giftig en bijtend) zoals chloorflessen en terpentijn. Chemische resten zijn absoluut verboden.
- Te grote stukken plastic, zoals zwembadjes, landbouwfolie, worteldoeken en barbecues.
- Te lange stukken plastic, zoals snoeren, tuinslangen, touwen en kerstboomnetten.
- Afval dat slechts gedeeltelijk uit kunststof, metaal, of blik bestaat, zoals elektrische apparaten, spuitbussen, koffers en andere samengestelde materialen.
- Stoffen die het recyclingproces verstoren, zoals piepschuim, glas, papier, stenen, rubber (fietsbanden), textiel, kitkokers, groot hard plastic, hout, luiers en groente-, fruit- en tuinafval.

## LET OP!

Gebruik doorzichtige zakken (geen vuilniszakken) voor het verpakken of gooi de verpakkingen los gesorteerd in de PMD-bak. Dit voorkomt dat een partij wordt afgekeurd.



WEL!

- Al het papier en karton zoals kranten, tijdschriften, kartonnen dozen, papieren zakken, eierdozen en enveloppen.
- Een enkel nietje, paperclip of kunststofvenster (van enveloppen) is geen probleem.

NIET!

- Sterk vervuild papier, zoals pizzadozen met etens- en vetresten (dit maakt recyclen onmogelijk).
- Bakpapier, behangpapier, stuclopers en foto's.

## TIP!

Redt u het niet met één container? Het is mogelijk om een extra container te krijgen tegen eenmalige kosten van €40,- (voor de grijze container betaalt u ook een jaartarief). Daarnaast kunt u veel stromen gratis naar de wijkcontainers of het Afvalbrengpunt brengen.



WEL!

Alle schillen en resten van groenten, fruit, aardappelen, resten van gekookt eten, vlees- en visresten (inclusief graten, schelpen en botjes), eierschalen, gestold vet, strooisel voor knaagdieren, onkruid, klein snoeiafval, gras en bladeren. Koffiepads en theezakjes mogen vanaf 2021 bij het GFT.

NIET!

- Kattenbakvulling, dode dieren, peuken en luiers.

## WEETJE!

Uit puur GFT-afval wordt compost (voor de land- en tuinbouw), biogas en elektriciteit gemaakt!



WEL!

**Het overig afval dat niet gescheiden kan worden aangeboden zoals:**

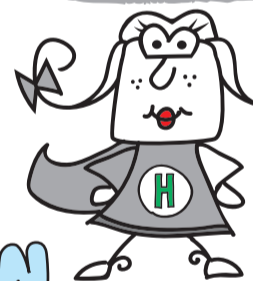
- Alle gecombineerde materialen zoals balpennen, afwasborstels en multomappen.
- Kauwgom.
- Stofzuigerzakken.
- Spuitbussen (zonder chemisch symbool; anders KCA)
- Bakpapier.
- Luiers, billendoekjes en incontinentiemateriaal.

NIET!

- Al het afval dat gescheiden kan worden aangeboden.

## TIP!

Twijfelt u wat in welke bak mag? Kijk op [www.afvalscheidingswijzer.nl](http://www.afvalscheidingswijzer.nl) Wanneer mag welke bak aan de straat? Download onze app!



## VERZAMELPUNTEN

### TEXTIEL

**Al het textiel (ook kapot textiel).**

- Gordijnen
- Huishoudtextiel
- Kleden
- (Versleten) kleding
- Knuffels
- Lakens en dekens
- Lappen
- Petten en hoeden
- Riemen
- Rubberen laarzen (bruikbaar)
- Schoenen
- Tassen en accessoires

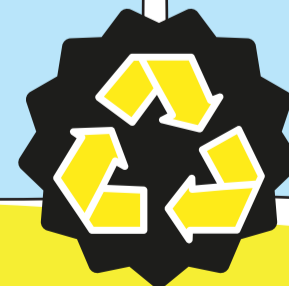
### KLEIN CHEMISCH AFVAL

- Batterijen
- Medicijnen
- Olie
- Schoonmaakmiddelen
- Spaarlampen
- Spuitbussen (met chemisch symbool)
- Verf
- Verfblikken met resten
- (Frituur)vet
- Inktcartridges

### GLAS

- Frisdrankflesjes
- Groentepotten
- Kruidenpotjes
- Parfumflesjes
- Wijnflessen

Doppen hoeven niet van het glas en ook restjes zijn toegestaan.



## AFVALBRENGPUNT

Wist u dat u op het Afvalbrengpunt in Nijverdal meer dan 20 grondstoffen gescheiden kunt aanbieden? Alle producten worden hergebruikt of (deels) verwerkt tot nieuwe producten.

- |                                 |  |                        |                     |
|---------------------------------|--|------------------------|---------------------|
| 1. Grof huishoudelijk restafval | 6. Metalen                                   | 11. Harde kunststoffen | 17. Verpakkingsglas |
| 2. Groenafval                   | 7. Wit- en bruingoed (elektrische apparaten) | 12. Papier en karton   | 18. Piepschuim      |
| 3. Hout A en B kwaliteit        | 8. Grond of zand                             | 13. Textiel            | 19. Matrassen       |
| 4. Hout C kwaliteit             | 9. Klein Chemisch Afval                      | 14. Gips en ytong      | 20. Tapijt          |
| 5. Puin                         | 10. PMD                                      | 15. Dakleer, dakafval  | 21. Asbest          |
|                                 |  | 16. Vlakglas           |                     |

### Openingstijden:

Maandag t/m vrijdag: 09.00 - 12.00 uur en 13.00 - 16.30 uur.  
Zaterdag: 09.00 - 13.00 uur.

### Locatie:

Fuutweg 25, 7442 CL Nijverdal